

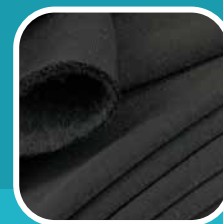


2026

T E M P O R A D A

**Klon**  
T E X T I L

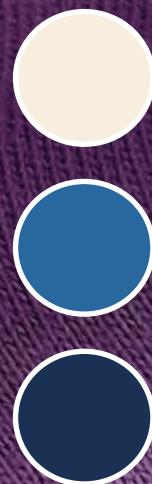
C A T Á L O G O  
T E L A S D E P U N T O



JERSEY - RÚSTICO - FRISA - ALG/LYCRA - INTERLOCK

**Klon**  
TEXTIL

MÁS  
DE  
50  
COLORES



Suave,  
parejo  
duradero

Klon  
TEXTIL



# JERSEY

## FICHAS TÉCNICAS

USOS:  
Remeras en todas sus variedades.

### 20/1

COMPOSICIÓN:  
**100% Algodón**

ANCHO: **0,92 m**  
TUBULAR

RINDE: **3,00 m**

PESO: **24 kg**

### 24/1

COMPOSICIÓN:  
**100% Algodón**

ANCHO: **0,90 m**  
TUBULAR

RINDE: **3,40 m**

PESO: **24 kg**

### 30/1

COMPOSICIÓN:  
**100% Algodón**

ANCHO: **0,90 m**  
TUBULAR

RINDE: **4,00 m**

### JASPEADO

COMPOSICIÓN:  
**50% Algodón / 50% Poliéster**

ANCHO: **0,90 m**  
TUBULAR

RINDE: **3,40 m**

PESO: **24 kg**

### CARDADO

COMPOSICIÓN:  
**100% Algodón**

ANCHO: **0,90 m**  
TUBULAR

RINDE: **3,40 m**

PESO: **24 kg**



# COLORES JERSEY

**Klon**  
TEXTIL

REFERENCIAS: **A:** Jersey 20/1 - **B:** Jersey 24/1 - **C:** Jersey 30/1 - **D:** Jersey Cardado - **E:** Jersey Jaspeado



**BLANCO**  
A - B - C - D



**HUESO**  
B



**CRUDO**  
A - B - C



**POP CORN**  
B



**PINK**  
B - C



**ROSA VIEJO**  
B



**SALMÓN**  
B



**SANDÍA**  
B



**LADRILLO**  
B



**CAJÚ**  
B



**AMARILLO**  
B



**CORAL**  
C



**GUAYABA**  
B



**CABARET**  
C



**CEREZA**  
B - C - E



**ROJO**  
B - C - E



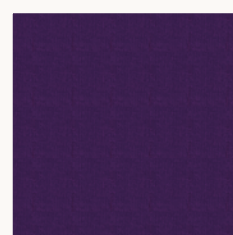
**BORDÓ**  
B - E



**FRANCIA**  
B - C



**PRINCESA**  
B



**STAR**  
B



**LITORAL**  
B



**PERA**  
B



**LACOSTE**  
B



**MENTA**  
B - C



**AIRE**  
B - C

Los colores son a modo de referencia, pueden variar dependiendo de cada pantalla

# COLORES JERSEY

**Klon**  
TEXTIL

REFERENCIAS: **A:** Jersey 20/1 - **B:** Jersey 24/1 - **C:** Jersey 30/1 - **D:** Jersey Cardado - **E:** Jersey Jaspeado



**PATAGONIA**  
B



**SALVIA**  
B - C



**VERDE AGUA**  
B



**VERDE BOTELLA**  
B



**LINO**  
A - B



**BOY BLUE**  
B



**JEAN**  
B - C



**PERA**  
B



**CHOCOLATE**  
B



**MOSTAZA**  
B - C



**TOPO MELANGE**  
B - E



**CIELO**  
B



**DUNA**  
B



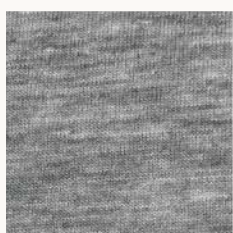
**AVELLANA**  
B - C



**DULCE DE LECHE**  
B



**MELANGE OSCU.**  
B - C - E



**MELANGE**  
A - B - C - D - E



**PAVIMENTO**  
A - B



**BOSQUE**  
B



**TOSTADO**  
B



**PALMERA**  
A - B - C



**MARINO**  
A - B - C - E



**MARINO NOCHE**  
B



**CARBÓN**  
B - C



**NEGRO**  
A - B - C - D

Los colores son a modo de referencia, pueden variar dependiendo de cada pantalla

# COLORES JERSEY

**Klon**  
TEXTIL

REFERENCIAS: **A:** Jersey 20/1 - **B:** Jersey 24/1 - **C:** Jersey 30/1 - **D:** Jersey Cardado - **E:** Jersey Jaspeado



**URBANO**  
C



**ESMERALDA**  
B



**PISTACHO**  
B



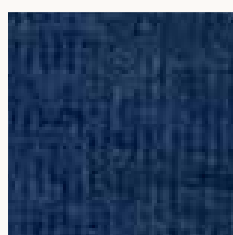
**DEEP**  
B



**ACERO**  
B



**ORQUÍDEA**  
B



**PETRÓLEO MGE.**  
E



**OLIVA MGE.**  
E

# MICROPANAL

**Klon**  
TEXTIL



Klon  
TEXTIL

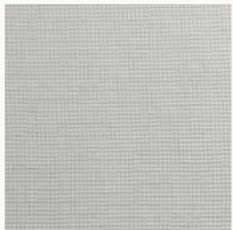


*Suave y  
con cuerpo*

# MICROPANAL

COLORES Y FICHA

USOS: *buzos, joggers, chombas, remeras, shorts y conjuntos.*



HUESO



LINO



SALVIA



ACERO



MARINO NOCHE



NEGRO



## MICROPANAL

COMPOSICIÓN:  
**100% Algodón**

ANCHO:  
**0,85 m**

RINDE:  
**2,65 m**

PESO:  
**20 kg**

Los colores son a modo de referencia, pueden variar dependiendo de cada pantalla

# RÚSTICO

**Klon**  
TEXTIL

*Una tela con  
personalidad*



**Klon**  
TEXTIL



# RÚSTICO

## FICHAS TÉCNICAS



USOS:  
*Buzos, pantalones, shorts.*

### RÚSTICO PESADO

COMPOSICIÓN:  
**50% Algodón / 50% Poliester**

ANCHO: **1,00 m**      RINDE: **2,00 m**      PESO: **19 kg**

### RÚSTICO LIVIANO

**PEINADO**      COMPOSICIÓN:  
**100% Algodón**

ANCHO: **0,90 m**      RINDE: **2,70 m**      PESO: **19 kg**

**CARDADO**      COMPOSICIÓN:  
**100% Algodón**

ANCHO: **0,90 m**      RINDE: **2,70 m**      PESO: **19 kg**

**JASPEADO**      COMPOSICIÓN:  
**50% Alg / 50% Poli**

ANCHO: **0,90 m**      RINDE: **2,70 m**      PESO: **19 kg**



# COLORES RÚSTICO

**Klon**  
TEXTIL

REFERENCIAS: **A:** Rústico Peinado - **B:** Rústico Pesado - **C:** Rústico Cardado - **D:** Rústico Jaspeado



**BLANCO**  
A - B



**NEGRO**  
A - B - C



**CRUDO**  
A - B - C



**DUNA**  
A - B



**MOSTAZA**  
A



**AVELLANA**  
A - B



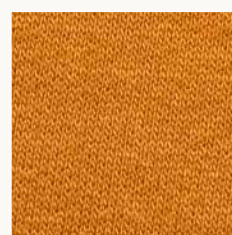
**BORDÓ**  
A - B - C



**ROJO**  
A - B



**PAPAYA**  
A - B



**TAPUZ**  
A - B



**PINK**  
A - B - C



**ROSA VIEJO**  
A



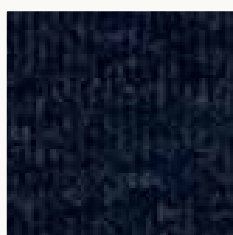
**CABARET**  
A - B - C



**PRINCESA**  
A



**MARINO**  
A - B



**MARINO MGE.**  
C - D



**JEAN**  
A - B



**CEREZA**  
C



**CEREZA MELANGE**  
C - D



**AIRE**  
B



**MENTA**  
A



**PALMERA**  
A - B - C



**VERDE COLEGIAL**  
A - B



**SALVIA**  
A



**PISTACHO**  
A - B

Los colores son a modo de referencia, pueden variar dependiendo de cada pantalla

# COLORES RÚSTICO

**Klon**  
TEXTIL

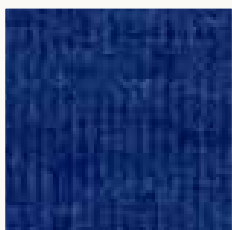
REFERENCIAS: **A:** Rústico Peinado - **B:** Rústico Pesado - **C:** Rústico Cardado - **D** Rústico Jaspeado



**MELANGE**  
A - B - C



**TOPO MELANGE**  
A - B - C - D



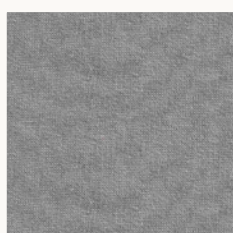
**FRANCIA MGE.**  
C - D



**BOY BLUE**  
B



**CHOCOLATE**  
A



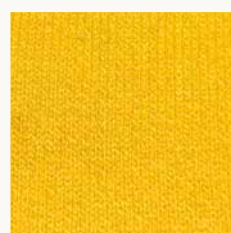
**DELFÍN**  
A



**LACOSTE**  
B



**VERDE AGUA**  
B



**AMARILLO**  
B



**AVENA**  
B



**PAVIMENTO**  
B



**Klon**  
TEXTIL

# FRISA

MÁS DE  
**30**  
COLORES



Abriego  
asegurado

Klon  
TEXTIL



# FRISA

## FICHAS TÉCNICAS



USOS:  
*Buzos, pantalones*

### INVISIBLE

COMPOSICIÓN:  
**50% Algodón / 50% Poliester**

ANCHO: **0,90 m**      RINDE: **1,60 m**      PESO: **19 kg**

### ALG/POL

COMPOSICIÓN:  
**50% Algodón / 50% Poliester**

ANCHO: **0,90 m**      RINDE: **2,00 m**      PESO: **19 kg**

### CARDADA

COMPOSICIÓN:  
**100% Algodón**

ANCHO: **0,90 m**      RINDE: **2,00 m**      PESO: **19 kg**



# COLORESFRISA

**Klon**  
TEXTIL

REFERENCIAS: **A:** Frisa Invisible - **B:** Frisa Alg/Poli - **C:** Frisa Cardada



**BLANCO**  
A - B - C



**NEGRO**  
A - B - C



**MELANGE**  
A - B - C



**TOPO MELANGE**  
A - B - C



**MELANGE OSC.**  
A - B - C



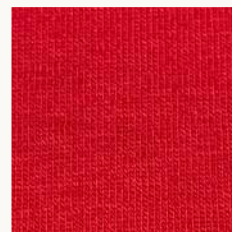
**MELANGE 5 %**  
A



**MELANGE 2.5%**  
A



**CARBÓN**  
A - C



**ROJO**  
A - B - C



**CEREZA**  
A - C



**ROSA VIEJO**  
A



**PINK**  
A - B - C



**PRINCESA**  
A - B



**CABARET**  
A - C



**POP CORN**  
A



**AVELLANA**  
A - B



**BORDÓ**  
A - B - C



**MARINO**  
A - B - C



**NÁUTICO**  
C



**AVENA**  
A



**DUNA**  
A - B



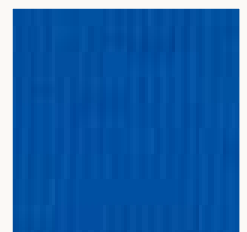
**PALMERA**  
A - B - C



**CRUDO**  
A - B



**JEAN**  
A



**TURQUESA FTE.**  
A

Los colores son a modo de referencia, pueden variar dependiendo de cada pantalla

REFERENCIAS: **A:** Frisa Invisible - **B:** Frisa Alg/Poli - **C:** Frisa Cardada



**FRANCIA**  
A - B - C



**VERDE BOTELLA**  
A - B



**VERDE COLEGIAL**  
C



**MOSTAZA**  
A - B



**MARINO NOCHE**  
A



**VERDE AGUA**  
A



**LACOSTE**  
B



**TOSTADO**  
A



**AIRE**  
A - B



**HUESO**  
A



**PAVIMENTO**  
A



**CHOCOLATE**  
A



**PISTACHO**  
A



**SALVIA**  
A



**PUNCH**  
A



**LINO**  
A



**COBRE**  
A



**ACERO**  
A



**MASTIC**  
C



**URBANO**  
C

**Klon**  
TEXTIL

# ALGODÓN CON LYCRA



Klon  
TEXTIL

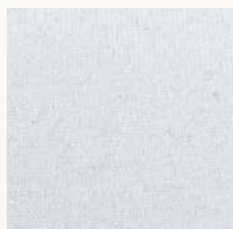
Suave y  
elástico



# ALG / LYCRA

## COLORES Y FICHA

USOS:  
*Calzas, tops, musculosas, ropa interior*



BLANCO



NEGRO



MARINO



CRUDO



MELANGE



ROJO



PINK



CORAL



CAMEL



PRINCESA

## ALG / LYCRA

COMPOSICIÓN:  
**95% Algodón / 5% Elastano**

ANCHO:  
**1,60 m**

RINDE:  
**2,80 m**

PESO:  
**20 kg**



CABARET



CEREZA

Los colores son a modo de referencia, pueden variar dependiendo de cada pantalla

# INTERLOCK

**Klon**  
TEXTIL



**Klon**  
TEXTIL

Confort  
y Calidez

**INTERLOCK**

COLORES Y FICHA

USOS:

Ropa Bebe, Lenceria, Pijamas, Camisones.



BLANCO



CABARET



PINK



NEGRO



MARINO



CRUDO



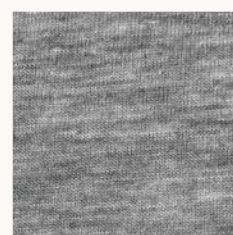
AIRE



VERDE AGUA



PRINCESA



MELANGE

## INTERLOCK

COMPOSICIÓN:  
**100% Algodón**

ANCHO:  
**0,87 m**

RINDE:  
**2,85 m**

PESO:  
**24 kg**



Los colores son a modo de referencia, pueden variar dependiendo de cada pantalla



**Klon**  
TEXTIL

C O N S U L T A S   Y   P E D I D O S

 +54 9 11 2873-7933    011 2873-6229    [administracion@klontextil.com.ar](mailto:administracion@klontextil.com.ar)  
 KLONTEXTIL.OK    KLONTEXTIL    [KLONTEXTIL.COM.AR](http://KLONTEXTIL.COM.AR)